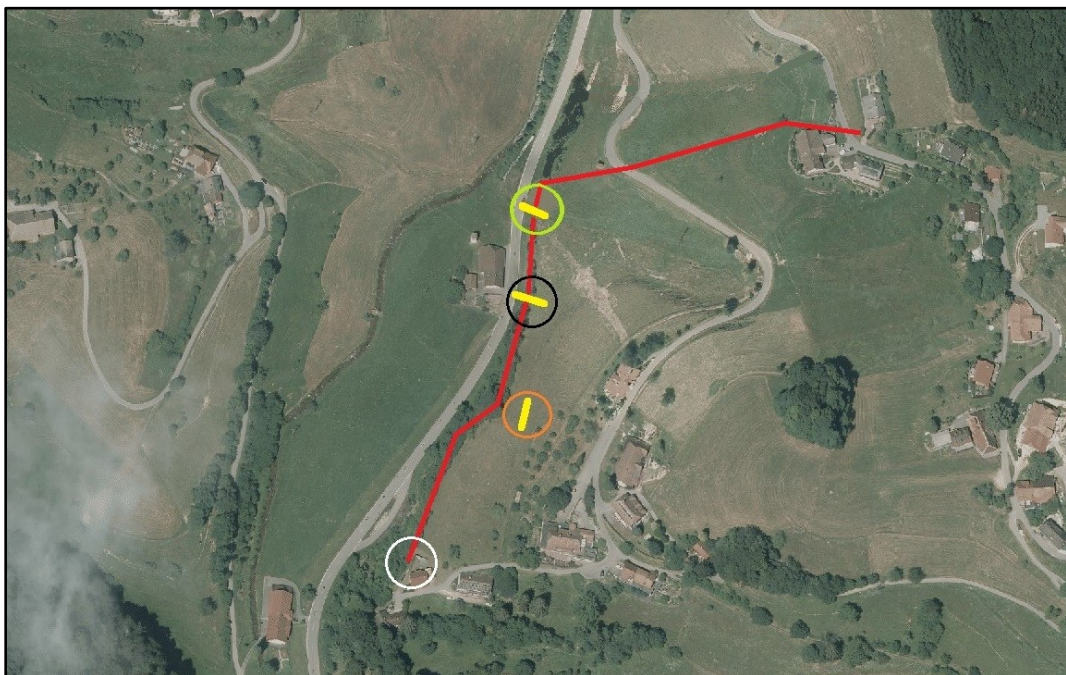


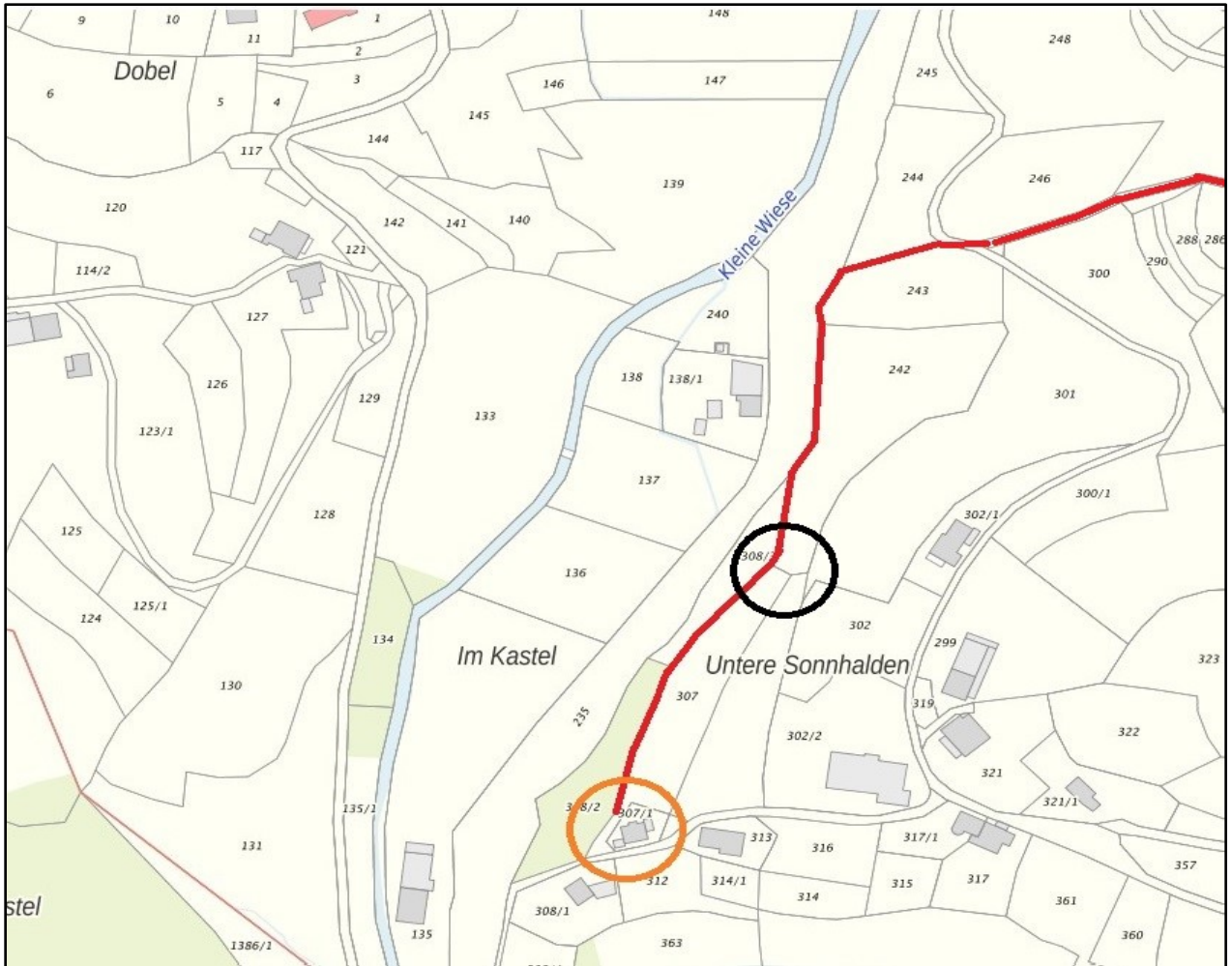


Quelle: Geoportal BW © 2020



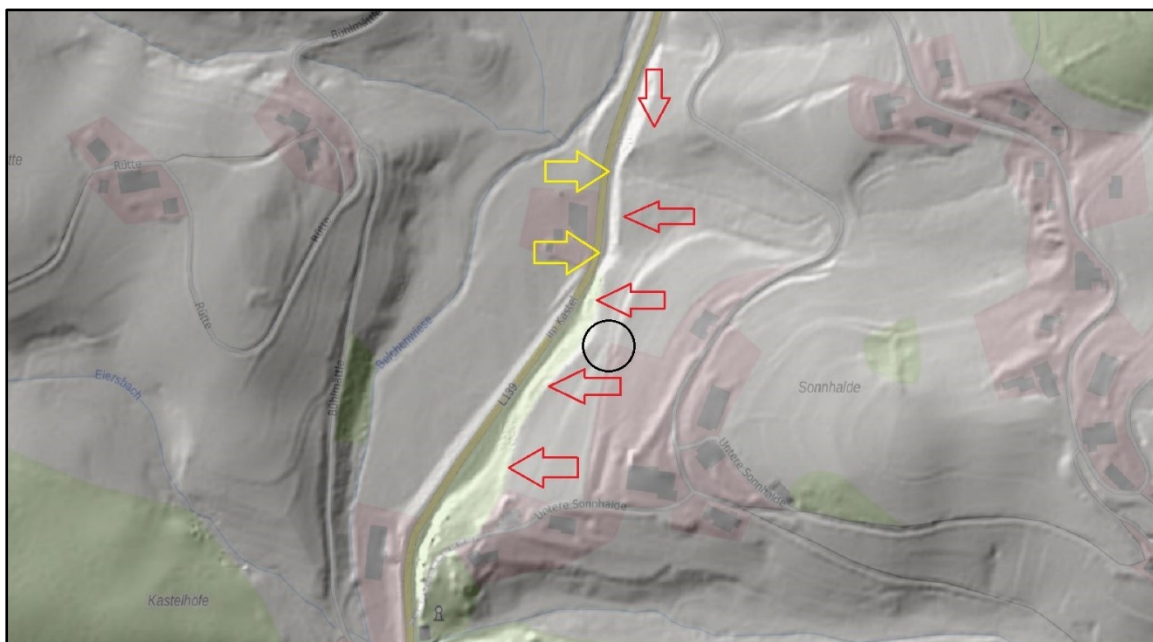
Quelle: Geoportal BW © 2020 Grafik © Werner Störk 2020

Legende: Fortifikationslinie West (rot), Zuwegungen oder Weg (schwarz), Bachmündung (hellgrün), Kanzelmauer (weiß), „Flaschenhals“ (orange).



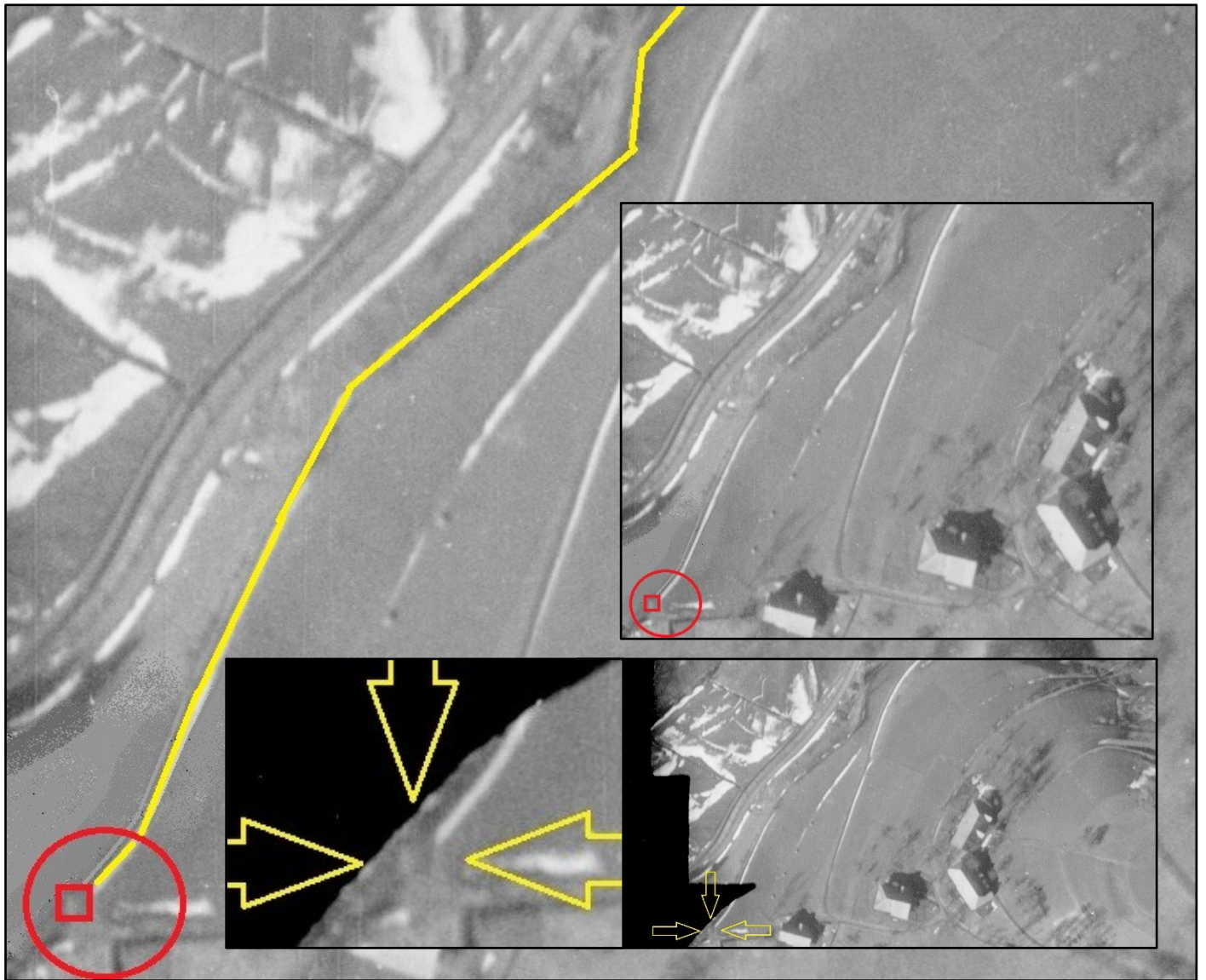
Quelle: Geoportal BW © 2020

Die spätere Flureinteilung folgt exakt der Fortifikationslinie (Wallgraben).



Quelle: Geoportal BW © 2020 Grafik © Werner Störk 2020

Die Fortifikationslinie liegt genau auf der Böschungskante, „Flaschenhals“ (schwarz),  
Zuwegung/Bach (gelb).



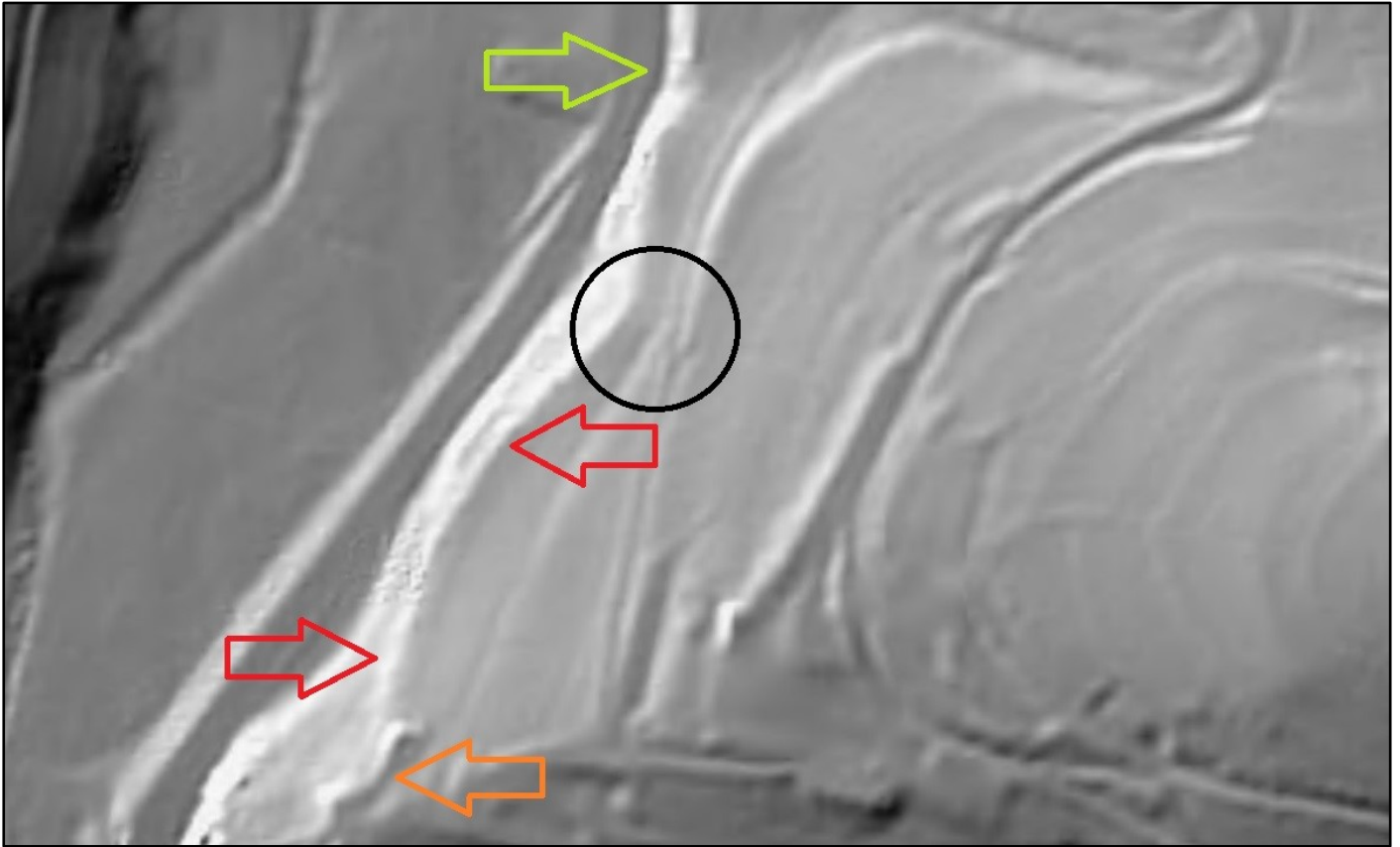
Quelle: Luftbilder © KMBD, LGL, [www.lgl-bw.de](http://www.lgl-bw.de) Grafik © Werner Störk 2020

Retuschiert (Originalausschnitt rechts im Bild), um die auffällige quadratische Struktur hervorzuheben, die genau am Übergang des Wallgrabens (gelb) der Fortifikationslinie zur Kanzelmauer steht – leider ist sie nicht schärfer herauszuarbeiten.



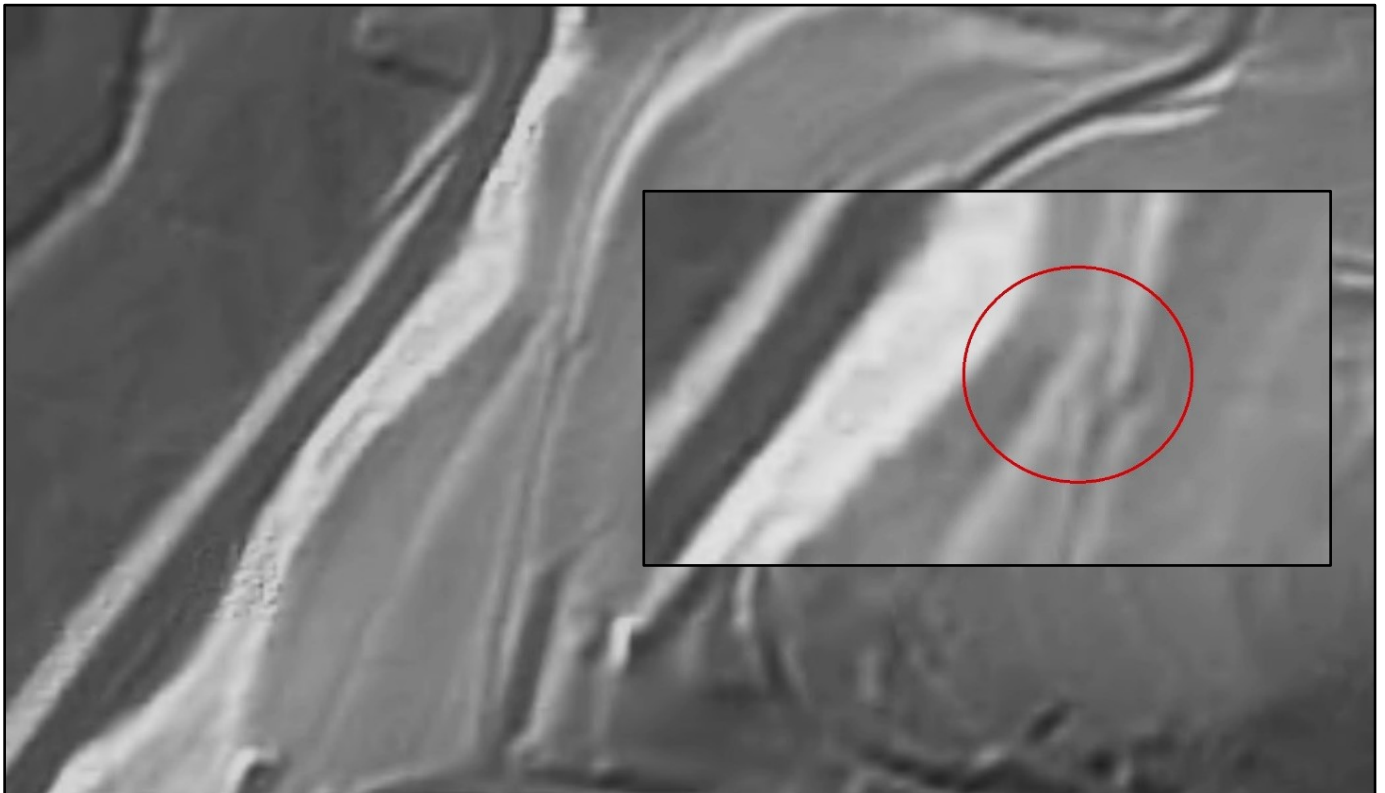
Quelle: Luftbilder © KMBD, LGL, [www.lgl-bw.de](http://www.lgl-bw.de) Grafik © Werner Störk 2020

Legende: Wall (rot), Graben (gelb), „Flaschenhals“ gelbe Linie).



Quelle: Geoportal BW © 2020 Grafik © Werner Störk 2020

Legende: Kanzelmauer (orange), Zuwegung (grün), Wallgraben (rot), „Flaschenhals“ (schwarz).



Quelle: Geoportal BW © 2020 Grafik © Werner Störk 2020

Auch im LiDAR ist wie im Luftbild der U.S. Air Force der Wallgraben erkennbar, allerdings nicht so stark ausgeprägt (Kreis: „Flaschenhals“).